

DATI TECNICI



SPECIFICHE ETICHETTA ENERGETICA
(in accordo alla Direttiva ErP)

		UdM	25 C	30 C
Codice caldaia (alimentazione MTN)			20213289	20216034
Codice caldaia (alimentazione GPL)			20213290	
Classe di efficienza energetica stagionale del riscaldamento			A	A
Classe di efficienza energetica del sanitario			A	A
Potenza nominale secondo ErP	$p_{nominal}$	kW	19	24
Efficienza energetica stagionale del riscaldamento	η_s	%	93	93
POTENZA TERMICA UTILE				
Alla potenza termica nominale e a regime di alta temperatura (*)	P4	kW	19,4	24,4
Al 30% potenza termica nominale e a regime di bassa temperatura (**)	P1	kW	6,5	8,2
EFFICIENZA UTILE				
Alla potenza termica nominale e a regime di alta temperatura (*)	η_4	%	87,3	87,6
Al 30% potenza termica nominale e a regime di bassa temperatura (**)	η_1	%	98,5	98,2
CONSUMI ELETTRICI AUSILIARI				
A pieno carico	e_{lmax}	W	32	38
A carico parziale	e_{lmin}	W	12	12
In modalità Stand-by	PSB	W	3	3
ALTRI PARAMETRI				
Perdite termiche in modalità Stand-by	Pstby	W	30	30
Consumo energetico annuo	QHE	GJ	42	56
Livello potenza sonora, all'interno	LWA	dB	53	56
Emissioni NOx	NOx	mg/kWh	22	22
PER GLI APPARECCHI DI RISCALDAMENTO COMBINATI				
Profilo di carico dichiarato			XL	XL
Efficienza energetica dell'ACS	η_{wh}	%	84	84
Consumo giornaliero energia elettrica	Qelec	kWh	0,133	0,152
Consumo giornaliero di combustibile	Qfuel	kWh	23,183	23,306
Consumo annuo energia elettrica	AEC	kWh	29	33
Consumo annuo di combustibile	AFC	GJ	18	18
ALTRE SPECIFICHE TECNICHE				
Portata termica riscaldamento (max-min)		kW	20,0 - 3,1	25,0 - 3,95
Portata termica ACS nominale (max-min)		kW	25,0 - 3,1	30,0 - 3,95
Tensione di alimentazione		V-Hz	230 - 50	230 - 50
Grado di protezione		IP	IPX5D	IPX5D
Classe NOx			6	6
RISCALDAMENTO				
Pressione-temperatura max		bar-°C	3-90	3-90
Pompa: prevalenza massima disponibile (alla portata di 1000 l/h)		mbar	408	408
Vaso d'espansione a membrana		l	8	8
SANITARIO				
Pressione max		bar	8	8
Produzione ACS a $\Delta T = 25\text{ °C} / 30\text{ °C} / 35\text{ °C}$		l/min	14,3/11,9/10,2	17,2/14,3/12,3
Portata ACS minima		l/min	2	2
COLLEGAMENTI GAS E IDRAULICI				
Pressione nominale gas (G20-G31)		mbar	20-37	20-37
Mandata-Ritorno riscaldamento/Entrata gas		Ø	3/4"	3/4"
Entrata/Uscita sanitario - Mandata/Ritorno bollitore		Ø	1/2"	1/2"
DIMENSIONI, PESO				
Dimensioni caldaia (AxLxP)		mm	700x400x275	700x400x275
Peso netto		kg	28,5	30
FUMISTERIA E SCARICO FUMI				
Lunghezza max per scarico concentrato (Ø 60-100 mm)		m	5,85	4,85
Lunghezza max per scarico sdoppiato (Ø 80 + 80 mm)		m	33+33 ^(A)	27+27 ^(B)

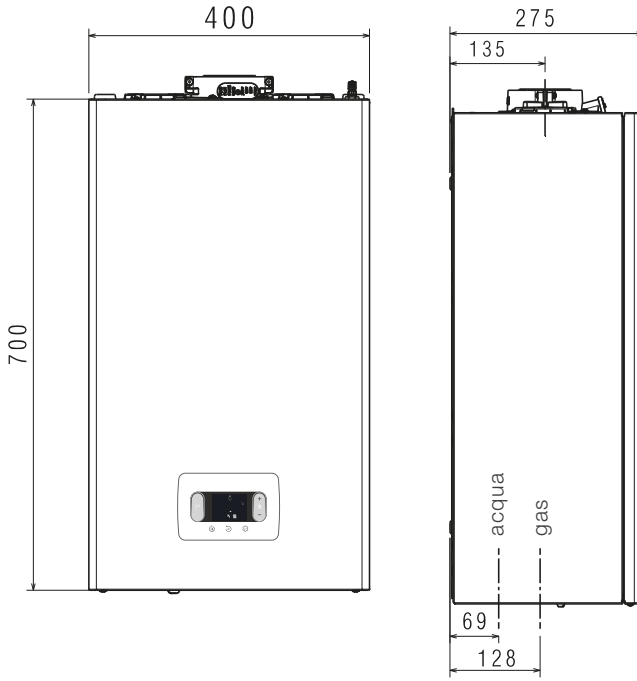
(*) Regime alta temperatura: 60°C in Ritorno e 80°C in Mandata caldaia.

(**) Regime bassa temperatura: per caldaie a condensazione 30°C, per caldaie a bassa temperatura 37°C e per altri generatori 50°C di temperatura di ritorno (all'ingresso del generatore).

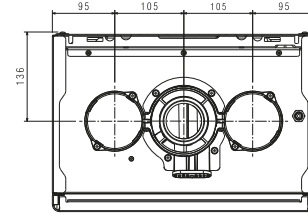
(A) Fino a 52+52 con sdoppiatore orientabile (disponibile come accessorio)

(B) Fino a 45+45 con sdoppiatore orientabile (disponibile come accessorio)

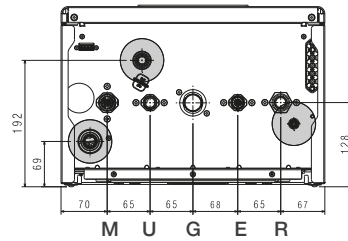
DISEGNI TECNICI



VISTA DALL'ALTO



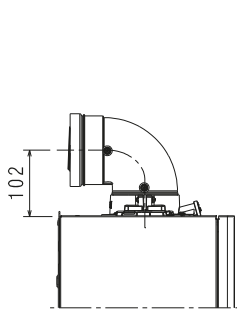
VISTA DAL BASSO



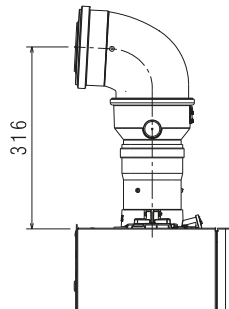
COLLEGAMENTI IDRAULICI DIN

TIPOLOGIE SCARICO FUMI

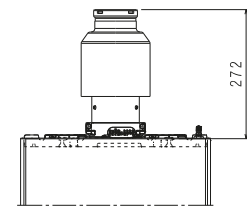
- › Flangia installata di serie
- › Installazione veloce senza necessità di collare esterno
- › Partenza caldaia con scarichi specifici Beretta



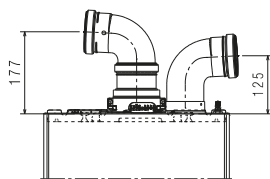
CONDOTTO COASSIALE
Ø60-100 mm



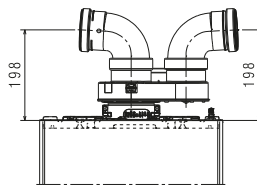
CONDOTTO COASSIALE
Ø80-125 mm



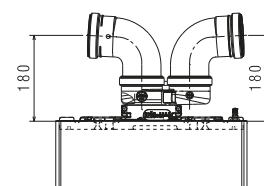
CONDOTTO TIPO
B22P- B52P



CONDOTTI SDOPPIATI
Ø80-80 mm



CONDOTTI SDOPPIATI
Ø80-80 mm
CON ADATTATORE



CONDOTTI SDOPPIATI
Ø80-80 mm
CON ADATTATORE
COMPATTO

RITORNO

R

ENTRATA AFS

E

GAS

G

USCITA ACS

U

MANDATA

M