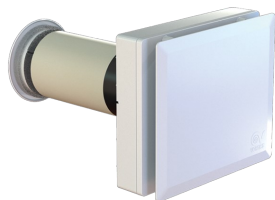


# Scheda Tecnica

CODICE 12434

## VORT HRW 30 MONO EVO

Recuperatori di calore decentralizzati



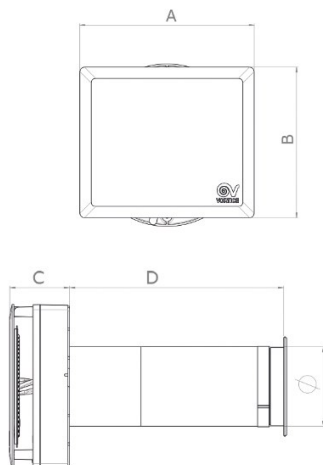
### Certificazioni



### DATI TECNICI E PRESTAZIONALI

Classe filtri	ISOCoarse 65%	Portata max alla min vel. (l/s)	1,7
Corrente assorbita max (A)	0,04	Portata max alla min vel. (m <sup>3</sup> /h)	6
Diametro Nominale Condotto (mm)	100	Potenza sonora Lw [dB (A)] - max vel	66,8
Frequenza (Hz)	50-60	Potenza sonora Lw [dB (A)] - min vel	36,6
Isolamento	II° classe	Potenza sonora Lw [dB(A)] - med vel	49,5
Peso (Kg)	3,10	Pressione max alla max vel. (mmH2O)	13,7
Potenza assorbita max (W)	4	Pressione max alla max vel. (Pa)	130
Temp. ambiente max funzionamento continuativo (°C)	30	Pressione max alla min vel. (mmH2O)	1
Tensione (V)	220-240	Pressione max alla min vel. (Pa)	10
Efficienza recupero max (%)	90	Pressione sonora Lp [dB (A)] 3m - max vel	49,2
Portata max alla max vel. (l/s)	10,5	Pressione sonora Lp [dB (A)] 3m - med vel	32,0
Portata max alla max vel. (m <sup>3</sup> /h)	38	Pressione sonora Lp [dB (A)] 3m - min vel	19,1

### DIMENSIONI



Diametro $\phi$ (mm)	97
Dimensione A (mm)	231
Dimensione B (mm)	200
Dimensione C (mm)	73
Dimensione D (mm)	260