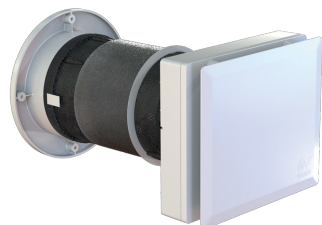


Scheda Tecnica

CODICE 12431

VORT HRW 60 MONO EVO HCS

Recuperatori di calore decentralizzati



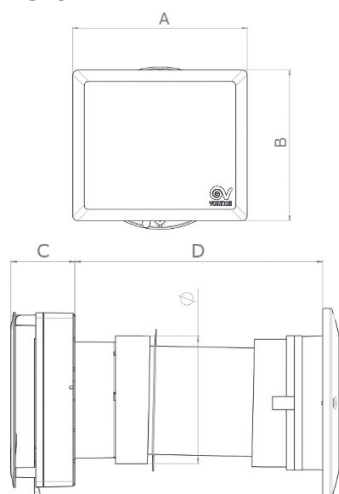
Certificazioni



DATI TECNICI E PRESTAZIONALI

Classe filtri	ISOCoarse 65%	Potenza sonora Lw [dB(A)] - Night	31,8
Corrente assorbita max (A)	0,07	Potenza sonora Lw [dB(A)] - Performance	51,5
Diametro Nominale Condotto (mm)	160	Potenza sonora Lw [dB(A)] - Quiet	44,6
Frequenza (Hz)	50-60	Pressione (mmH2O) - Boost	12,2
Isolamento	II° classe	Pressione (mmH2O) - High Performance	10,2
Peso (Kg)	3,30	Pressione (mmH2O) - Night	1,5
Potenza assorbita max (W)	7	Pressione (mmH2O) - Performance	6,1
Temp. ambiente max funzionamento continuativo (°C)	30	Pressione (mmH2O) - Quiet	4,1
Tensione (V)	220-240	Pressione (Pa) - Boost	120
Efficienza recupero max (%)	90	Pressione (Pa) - High Performance	100
Portata (m3/h) - Boost	60	Pressione (Pa) - Night	15
Portata (m3/h) - High Performance	45	Pressione (Pa) - Performance	60
Portata (m3/h) - Night	10	Pressione (Pa) - Quiet	40
Portata (m3/h) - Performance	35	Pressione sonora Lp [dB (A)] 3m - Boost	44,6
Portata (m3/h) - Quiet	25	Pressione sonora Lp [dB (A)] 3m - High Performance	39
Potenza sonora Lw [dB(A)] - Boost	62,1	Pressione sonora Lp [dB (A)] 3m - Night	14,3
Potenza sonora Lw [dB(A)] - High Performance	56,5	Pressione sonora Lp [dB (A)] 3m - Performance	33,9
		Pressione sonora Lp [dB (A)] 3m - Quiet	27,1

DIMENSIONI



Diametro ϕ (mm)	146
Dimensione A (mm)	231
Dimensione B (mm)	200
Dimensione C (mm)	73
Dimensione D (mm)	283