

SCHEDA TECNICA



		TC EVO 80
POTENZA TERMICA MAX	kW	31,2
POTENZA NOMINALE	kW	27,5
POTENZA UTILE [H2O]	kW	21,2
POTENZA RESA ALL'AMBIENTE	kW	6,3
RENDIMENTO AL MAX	%	88
CONSUMO ORARIO *	kg/h	7,43
VOLUME RISCALDABILE **	m ³	675
TIRAGGIO MINIMO	Pa	11
TEMPERATURA DEI FUMI IN USCITA AL MAX	°C	187
DIAMETRO USCITA FUMI	Ø	250
PESO NETTO	kg	362
PRESA D'ARIA ESTERNA COMBURENTE	cm ²	100
CO AL 13% O2 AL MAX	%	0,946
PARTICOLATO	mg/Nm ³	24
OGC [13% O2]	mg/Nm ³	68
NOX [13% O2]	mg/Nm ³	95
FLUSSO VOLUMETRICO DEI GAS A FOCOLAIO CHIUSO	g/s	20,2
CONTENUTO D'ACQUA	lt	105
PRESSIONE MASSIMA DI ESERCIZIO	bar	1
TENSIONE E FREQUENZA DI ALIMENTAZIONE	V - Hz	230 - 50
DISTANZA DA MATERIALI COMBUSTIBILI [RETRO-LATO-SOTTO]	mm	200+80 / 200+80 / 300
DISTANZA DA MATERIALI COMBUSTIBILI [FRONTE]	mm	1000
CANNA FUMARIA FINO A 5 M	cm	25X25 / Ø25
CANNA FUMARIA OLTRE 5 M	cm	20X20 / Ø20
PERDITE DI CARICO D'ACQUA	mBar	[10K] 55/[20K] 75
ENERGY LABEL		A+ EEI 128
PRODUZIONE ACS****		12L/MIN ΔT 25°C
DIMENSIONI CAMERA DI COMBUSTIONE	cm	68 X 51 H 49

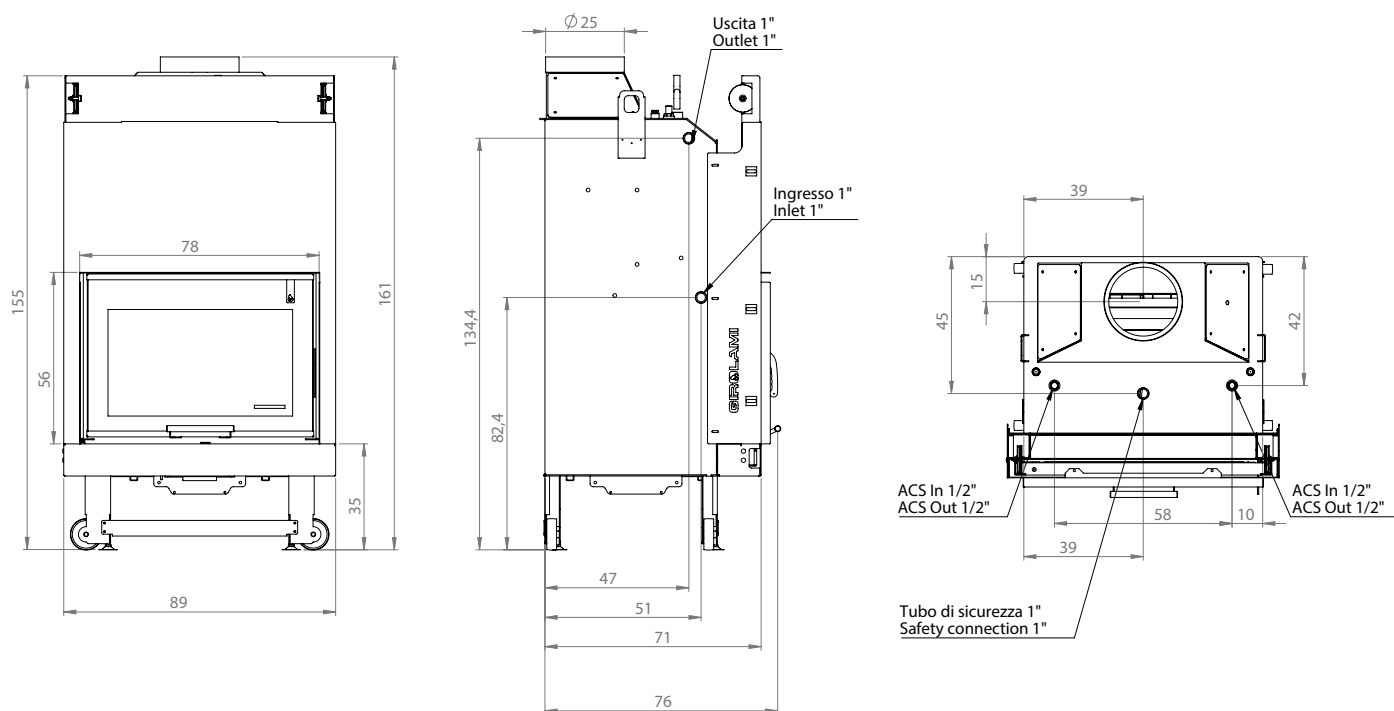
L'azienda si riserva la possibilità di apportare migliorie estetiche, strutturali o qualitative pertanto i dati e le caratteristiche non sono impegnativi e possono essere modificati in qualsiasi momento senza obbligo di preavviso alcuno.

Girolami Srl

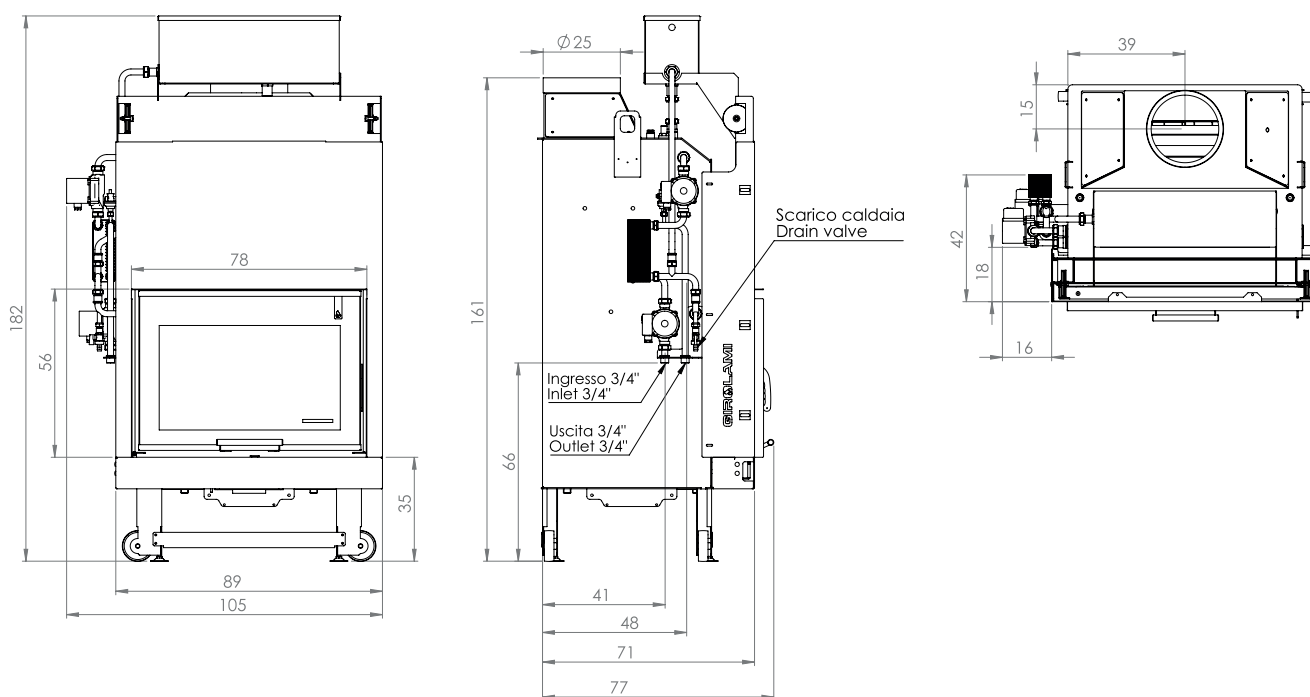
Via Roma 12 | 00060 | Sant'Oreste-Roma | info@girolami.eu

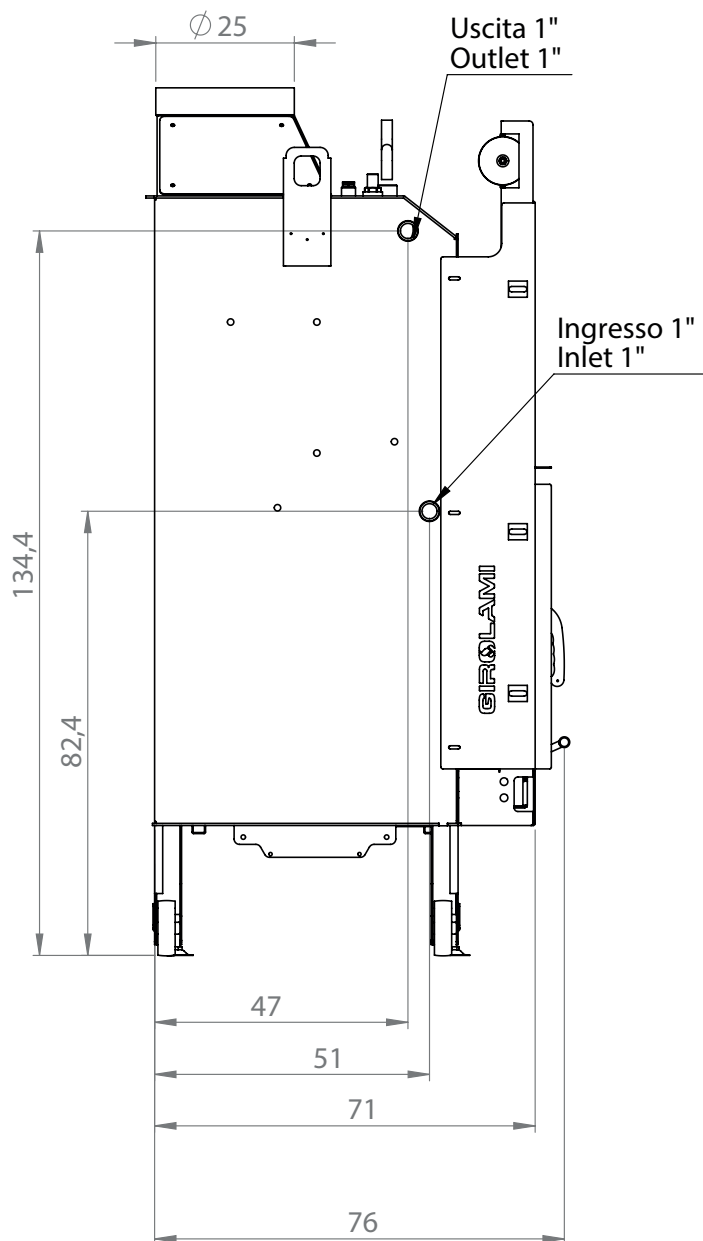
WWW.GIROLAMI.EU

TC EVO 80



TC EVO 80 CON KIT DOPPIO CIRCUITO





LEGENDA	
1	Attacco ritorno impianto 1" M
2	Attacco mandata impianto 1" M
3	Ingresso serpentino ACS 1/2" M
4	Uscita serpentino ACS 1/2" M
5	Pozzetto sonda 1/2" M
6	Tubo di sicurezza 1" M

